

いよいよ、受験追い込み期です。中3生にとっては、2学期・期末テストがラストチャンスですよ！

暑かった夏休みが昨日の様に思い出される今日この頃ですが、朝晩、めっぽう涼しく、時折、寒く感じるようになりました。皆さん、風邪などひいていませんか？教室の中でも授業中に鼻水をすする音が聞こえてきます。体調管理には十分留意してください。さて、受験生の皆さんにとっては、追い込みの時期となりました。泣いても笑ってもあと数ヶ月です。今までの努力が無駄にならないよう、一日一日を大切に受験準備を進めていきましょう。さて、中間テストはいかがでしたでしょうか？よかった人は、是非、次も維持できるよう、良くなかった人は、是非、次こそはリベンジできるよう、今から、計画的に進めていきましょう。中3生の皆さんにとっては、次回、2学期期末は内申が決まる大切な



なテストですよ。そんな皆さんが効果的にテスト準備ができるよう、11/3(祝)、11/6(土)、11/13(土)、11/20(土)、11/23(祝)にテスト勉強会を行います。5日×4時間=20時間と相当の勉強時間になります。この勉強会で、まずは、学校のワークを早く終わらせましょう。また、自宅で勉強していて分からないところをどんどん質問しましょう。中3受験生の皆さんは、受験勉強の質問でもOKです。勉強会には、IE生以外の、クラス・部活の友達も誘ってきてください。周囲の友達がどうやってテスト勉強しているのかを探ることも点数を上げる秘訣ですよ。皆さんの参加をお待ちしています。Do your BEST!! 期末テスト特訓コースも、是非、ご検討ください。

## 勉強のトリセツ ～高校入試のことを知っておこう その1～

株学研プラス発行「やる気を出したい人成績を上げたい人のための・中学の勉強のトリセツ」からお届けしています。今回は、「高校入試のことを知っておこう」の1回目です。

### 目標の高校を決めよう！



**この学校に入りたい!**  
という強い気持ちがあるモチベーションに!  
行きたい学校を早く決めよう

行きたい学校は早く決めておくことが大切です。少なくとも、中3の1学期中には目標とする学校を決めておくといでしょう。何の目標もなく勉強している子より、「この学校に入りたい!」と強い気持ちを持っている子のほうが勉強に力が入って、成績を上げてきました。

**高校見学に行こう!**  
学校説明会  
学校の雰囲気や卒業生の進路を知れる

生徒の雰囲気がよくわかるのは文化祭です。学校の勉強のカリキュラムや大学進学実績などを知りたければ、学校説明会に行きましょう。いくつかの学校を実際に見ることで、それぞれの学校の特色がハッキリわかります。複数の高校の文化祭や学校説明会に行ってみると、自分がどういった学校に行きたいのか、わかってくるはずです。

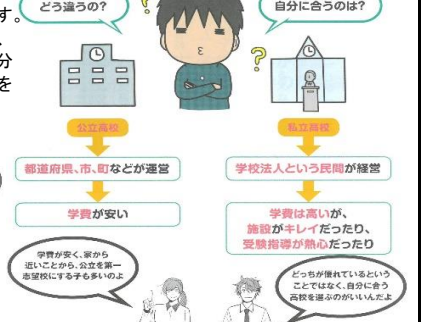
**高校入試は甘くない**  
自分の現状の偏差値が55で、行きたい高校の偏差値が65だった場合、入試までに偏差値10上げる必要があります。偏差値を10上げるのは、テストの点数を10上げるより、とても難しく時間がかかります。自分の偏差値は、自分の住んでいる地域でいちばん多くの人が受験する模試を受けて調べます。



**偏差値とは?**  
偏差値は、試験を受けた集団のなかでどれくらいの位置にいるかを示したもので、平均点だと偏差値50になる。  
高校の偏差値は「このくらいの成績レベルの子が合格します」という指標よ



### 高校の種類を知ろう!



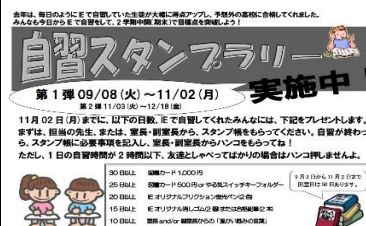
【公立高校】公立高校の魅力は学費の安さでしょう。また、公立高校がその地域でいちばんの進学校というところもあるので、よりレベルの高い学校を目標とする人にはいいでしょう。

【私立高校】私立高校の魅力はその学校の独自性です。私立大学に属していて、学校の成績が悪くなければ付属の大学に進めるところや、レベルの高い大学に行くためにカリキュラムを前倒して受験指導に力を入れているところ、生徒の自主性を重んじている自由なところなど、多種多様です。

【国立高校】国立大学の付属高校です。個性的な教育を実践し自主性を尊重する学校が多く、特別な受験指導はしていません。

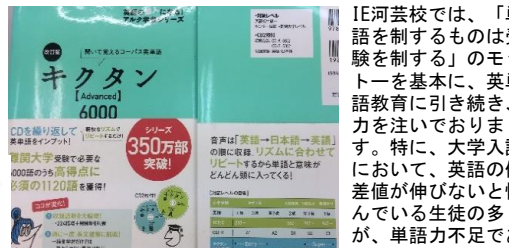
### 自習スタンプラリー開催中!

10/1(金)より、自習室開放を再開し、自習スタンプラリーを開催しております。定期テスト直前等、学習量の確保のために、IEの自習室をご利用いただき、ついでに、E物(いい物)をGETしてください。  
第1弾: 10/1(金)→11/10(水)  
第2弾: 11/11(木)→12/22(水)

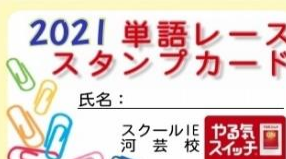


引き続き、感染拡大防止のため、入退室時(特にご帰宅前)には、アルコール消毒を行っていただき、自習室内でのマスク着用と私語厳禁にご理解とご協力をお願いいたします。

### 英単語教育に力を注いでいます



IE河芸校では、「単語を制するものは受験を制する」のモットーを基本に、英単語教育に引き続き、力を注いでおります。特に、大学入試において、英語の偏差値が伸びないと悩んでいる生徒の多くが、単語力不足であることが分かっています。そこで、IE河芸校では、各高校から課されている、「ターゲット」や「シス単」に加え、ほとんどの高校生に「キクタン」による単語暗記を行っています。慣れるまでは、負担に感じる高校生が多いようですが、同じ高校の同級生がライバルと考え、差をつけるためにも、頑張りたいと願っているから、応援し続けて参ります。



### 11月の予定表

- 10月30日(土) ぜんけん模試【中3のみ】
- 10月30日(土)・11月3日(祝) PCS/ETS診断会
- 11月03日(祝) 期末テスト大勉強会①
- 11月06日(土) 期末テスト大勉強会②
- 11月07日(日) 私立中高入試説明会
- 11月13日(土) 期末テスト大勉強会③  
英検2次対策ゼミ
- 11月20日(土) 期末テスト大勉強会④
- 11月23日(祝) 通常授業日(休校ではありません)  
期末テスト大勉強会⑤
- 11月22日(月)～26日(金)  
近隣中学で2学期期末テスト
- 12月11日(土)・14日(火) PCS診断会
- 12月22日(水)～1月10日(祝) 冬期講習
- 01月03日(月) 正月特訓

## 11月の自習室開放予定時刻

10月23日 土	15:00 → <b>20:30</b>	11月14日 日	休 校 日
10月24日 日	休 校 日	11月15日 月	15:30 → 22:00
10月25日 月	15:30 → 22:00	11月16日 火	15:30 → 22:00
10月26日 火	15:30 → 22:00	11月17日 水	15:30 → 22:00
10月27日 水	15:30 → 22:00	11月18日 木	15:30 → 22:00
10月28日 木	15:30 → 22:00	11月19日 金	15:30 → 22:00
10月29日 金	15:30 → 22:00	11月20日 土	<b>14:30</b> → <b>20:30</b>
10月30日 土	<b>9:00</b> → <b>20:30</b>	11月21日 日	休 校 日
10月31日 日	休 校 日	11月22日 月	15:30 → 22:00
11月1日 月	15:30 → 22:00	11月23日 火	<b>14:30</b> → 22:00
11月2日 火	15:30 → 22:00	11月24日 水	15:30 → 22:00
11月3日 水	<b>14:30</b> → 22:00	11月25日 木	15:30 → 22:00
11月4日 木	15:30 → 22:00	11月26日 金	15:30 → 22:00
11月5日 金	15:30 → 22:00	11月27日 土	15:00 → <b>20:30</b>
11月6日 土	<b>14:30</b> → <b>20:30</b>	11月28日 日	休 校 日
11月7日 日	休 校 日	11月29日 月	15:30 → 22:00
11月8日 月	15:30 → 22:00	11月30日 火	15:30 → 22:00
11月9日 火	15:30 → 22:00	12月1日 水	15:30 → 22:00
11月10日 水	15:30 → 22:00	12月2日 木	15:30 → 22:00
11月11日 木	15:30 → 22:00	12月3日 金	15:30 → 22:00
11月12日 金	15:30 → 22:00	12月4日 土	15:00 → <b>20:30</b>
11月13日 土	<b>14:30</b> → <b>20:30</b>	12月5日 日	休 校 日

緊急事態宣言、まん延防止等重点措置の適用などにより、急遽、自習室のご利用をお控えいただく場合もございます。

### 自習室利用規定

1. 自習は自習室でのみ行なってください。
2. 自習室内での飲食・私語は厳禁です。自習中、飲食物はカバンの中にしまってください。
3. **飲食は、講習会中の18:10～18:40の間に限り可能です。**  
その際、ゴミは各自で持ち帰ってください。上記以外の時間は、教室内全ての箇所飲食厳禁です。
4. 自習室を利用するためには、Safety Cardで入室登録を行い、自習者一覧に記入してください。
5. 自習が終わり、帰宅する前には、室長に自習内容を見せ、確認を受けてください。
6. 個別授業中など、自習室を離れる際に、個人の荷物等で席取りをすることを禁止します。
7. 満室の場合、自習室がご利用いただけない場合もあります。
8. 自習室内の安全を守るため、監視カメラを設置し、常時録画させていただいております。  
自習中の録画に関し、ご理解いただけない場合、自習室のご利用をお控え下さい。
9. 上記のルールを守っていただけない場合、その後の自習室の利用をお断りする場合があります。

スクールIE 河芸校

TEL: 059-253-8641